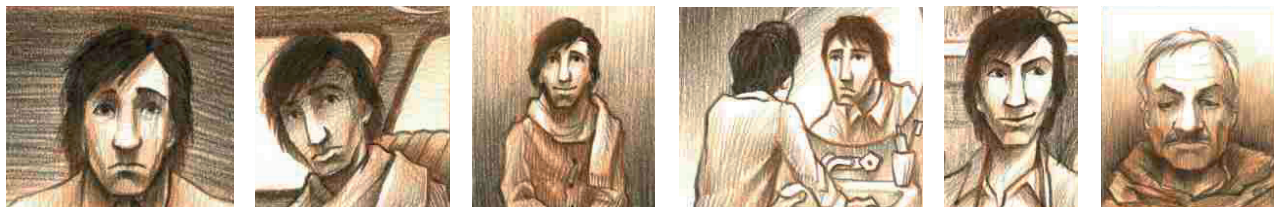


## Pracovní list: Normalizování společnosti – příběh Petra Berounského

1. Prohlédni si následující obrázky.



*Jak se tato postava na jednotlivých obrázcích cítí? O čem asi bude její příběh?*

2. Přečti si první část komiksu o Petru Berounském. *Jakým způsobem se vymezoval proti režimu?*

.....

.....

3. Petr byl vyzván k tomu, aby se dostavil do Bartolomějské. *Jak se podle tebe zachová? Co myslíš, že by se stalo, kdyby tuto výzvu neuposlechl?*

.....

.....

4. Přečti si druhou část komiksu. *Co symbolizují ptačí hlavy?*

.....

.....

5. Interpretuj obrázek vpravo. Snaž se najít co nejvíce symbolů.

.....

.....

.....

.....

.....

.....



6. Co bude podle tebe Říha po Berounském chtít?

7. Přečti si třetí část komiksu. Jak podle tebe příběh Petra Berounského skončí?

.....

.....

8. Příběh Petra Berounského je zasazen do doby tzv. normalizace. Jaké projevy loajality vyžadovala v této době komunistická strana od občanů? Které jsou zmíněny v komiksu? Na které další si vzpomeneš?

.....

.....

9. Kdo je na obrázku na zdi?

.....



10. Poslechni si audionahrávku Tomáše Hradilka. Jak to, že Petr Berounský mohl bez problémů pálit volební lístky a nechodit k volbám?

.....

.....

11. Víš, co je to Národní fronta? Které byly strany Národní fronty v roce 1971? Co se stalo, když někdo volební lístek spálil? Jaký to mělo důsledek pro něj, jaký to mělo vliv na výsledek voleb?

.....

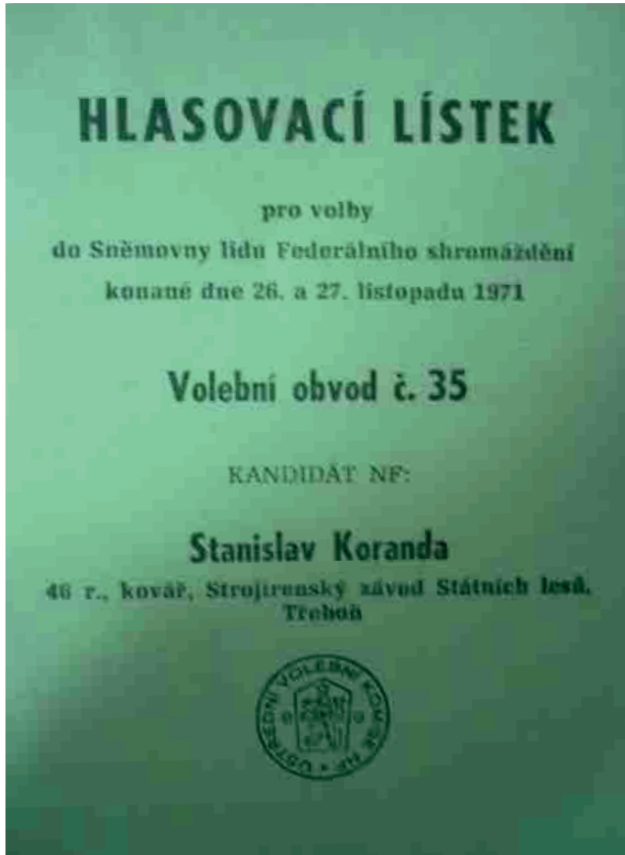
.....

.....

.....

.....

12. Prohlédni si volební lístky z let 1971 a 2010. Kolik najdeš shodných znaků, v čem se lístky liší? Proč?



.....

.....

.....

.....

.....

.....

.....

.....

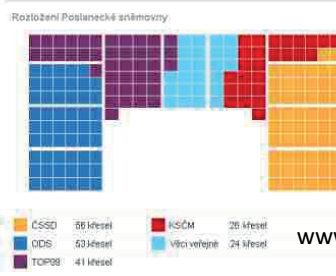
.....

.....

13. Porovnej i volební výsledky. Jaká byla v obou letech volební účast?



Rudé Právo, 29. 11. 1971



www.novinky.cz, 29. 5. 2010

14. Jak to, že v roce 1971 vyhráli kandidáti Národní fronty tak drtivě?

15. Které z voleb byly svobodné? Z čeho tak usuzuješ?

Bartolomějská	1971	21. 8. 1968
SSM	Tuzex	reakcionář
ROH	StB	marxismus-leninismus
ulice, kde sídlila vyšetřovna Státní bezpečnosti	první volby po invazi	Invaze vojsk Varšavské smlouvy do ČSSR
Svaz socialistické mládeže	obchod s luxusním zahraničním zbožím	občan, který se staví proti vůli KSČ
Revoluční odborové hnutí	Státní bezpečnost	oficiální komunistická ideologie

